

Voss DPS NKS Bjørkeli - Pasient

Rapport laget: Jan 04, 2023

Undersøkellesperiode: Jan 06, 2022 - Jan 06, 2023

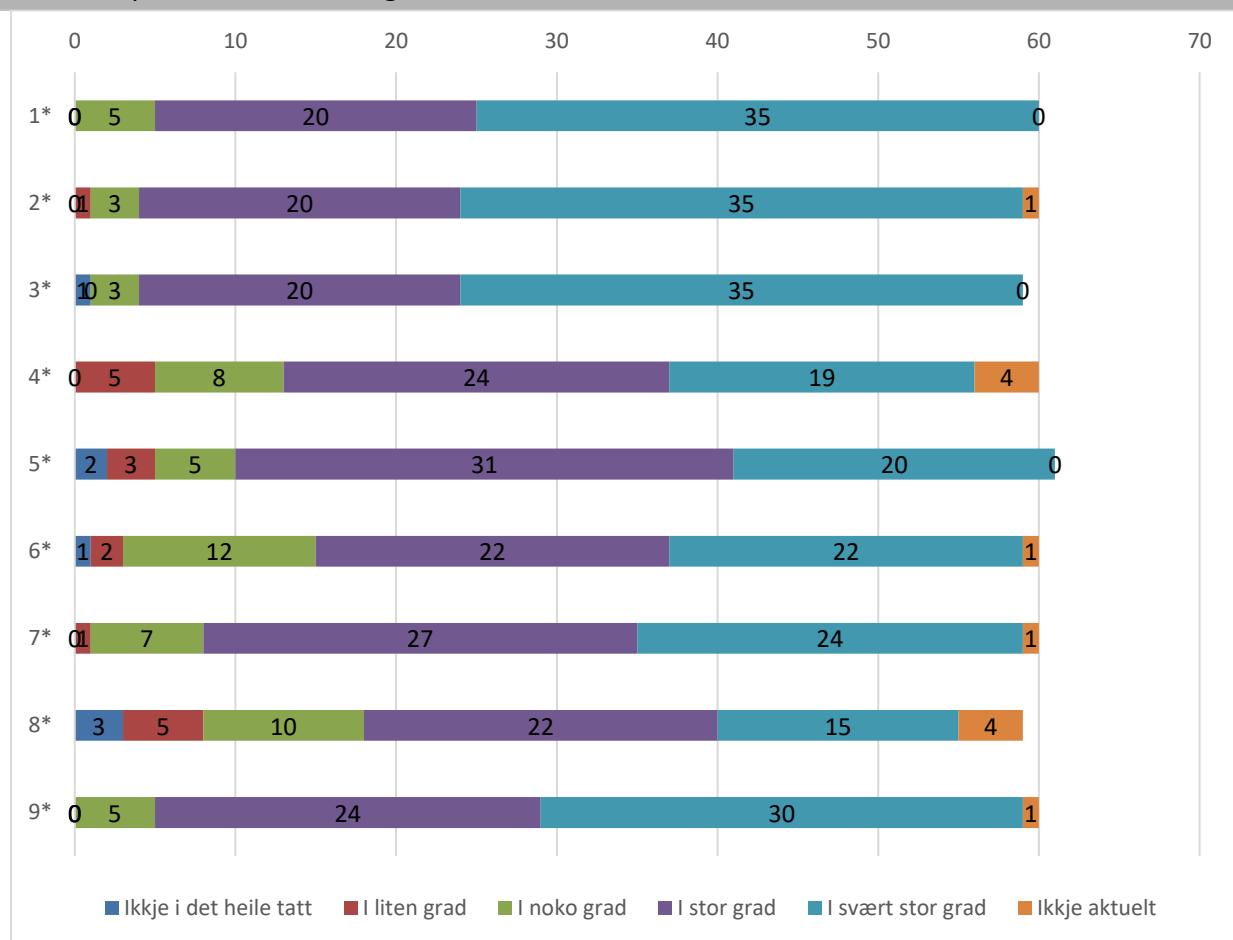
Grupper: Svar fra åpen papirundersøkelse

Responsrate: 60

Matrise spørsmål 1 - 9: I kva grad...

Spørsmål	Ikkje i det heile tatt	I liten grad	I noko grad	I stor grad	I svært stor grad	Ikkje aktuelt	Total antall svar
1. Snakka behandlar til deg slik at du forsto han/ho/dei?	0	0	5	20	35	0	60
2. Har du tillit til behandlar si faglige kompetanse?	0	1	3	20	35	1	60
3. Opplevde du at personalet hadde omsorg for deg?	1	0	3	20	35	0	59
4. Fekk du tilstrekkeleg informasjon om diagnosen din / plagene dine?	0	5	8	24	19	4	60
5. Opplevde du at behandlinga var tilpassa situasjonen din?	2	3	5	31	20	0	61
6. Var du involvert i avgjersler som vedkom behandlinga di?	1	2	12	22	22	1	60
7. Opplevde du at institusjonen sitt arbeid var godt organisert?	0	1	7	27	24	1	60
8. Opplevde du at institusjonen førebudde deg på tida etter at behandlinga der var avslutta?	3	5	10	22	15	4	59
9. Var hjelpa og behandlinga du fekk alt i alt, tilfredsstillande?	0	0	5	24	30	1	60

Matrise spørsmål 1 - 9: I kva grad...



1*) 1. Snakka behandlar til deg slik at du forsto han/ho/dei?

2*) 2. Har du tillit til behandlar si faglige kompetanse?

3*) 3. Opplevde du at personalet hadde omsorg for deg?

4*) 4. Fekk du tilstrekkeleg informasjon om diagnosen din / plagene dine?

5*) 5. Opplevde du at behandlinga var tilpassa situasjonen din?

6*) 6. Var du involvert i avgjersler som vedkom behandlinga di?

7*) 7. Opplevde du at institusjonen sitt arbeid var godt organisert?

8*) 8. Opplevde du at institusjonen førebudde deg på tida etter at behandlinga der var avslutta?

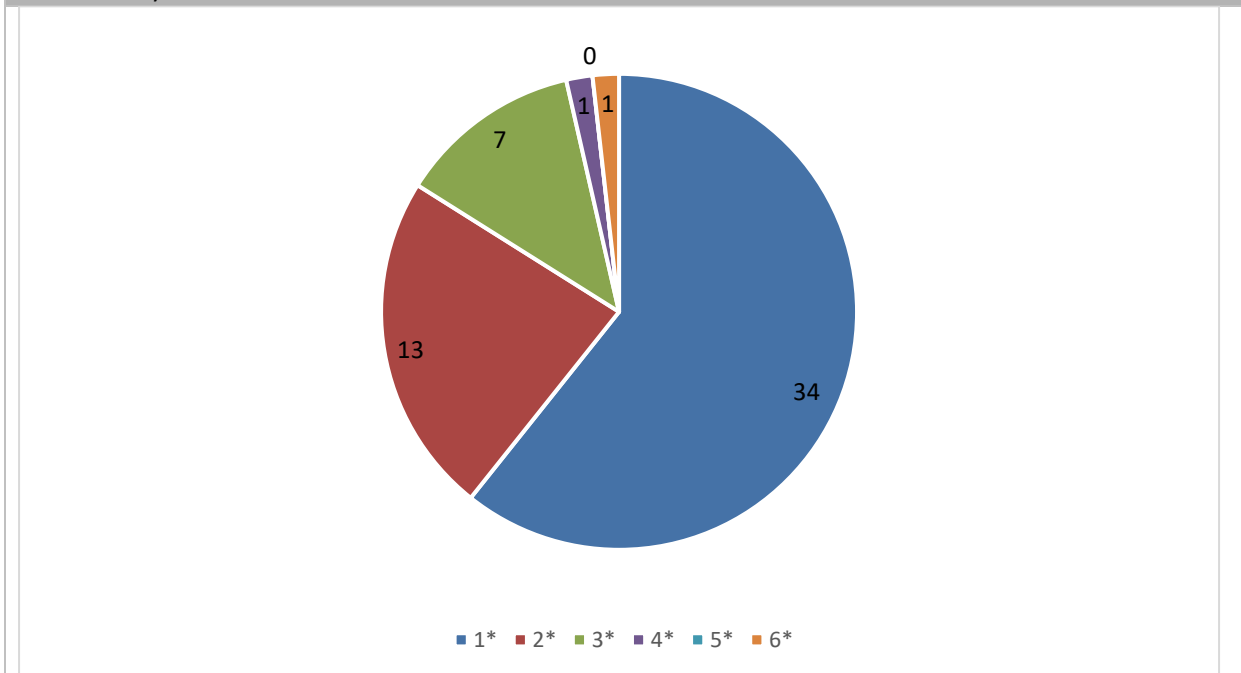
9*) 9. Var hjelpa og behandlinga du fekk alt i alt, tilfredsstillande?

sprm 10: 10. Meiner du at du på nokon måte vart feilbehandla (etter det du sjølv kan bedømme)?

Svar	Verdi	Prosent	Antall
Ikkje i det heile	1	60.71%	34
I liten grad	2	23.21%	13
I noko grad	3	12.5%	7
I stor grad	4	1.79%	1
I svært stor grad	5	0%	0
Ikkje aktuelt	6	1.79%	1

Total antall svar: 56 (93%)

sprm 10: 10. Meiner du at du på nokon måte vart feilbehandla (etter det du sjølv kan bedømme)?



1*) Ikkje i det heile

2*) I liten grad

3*) I noko grad

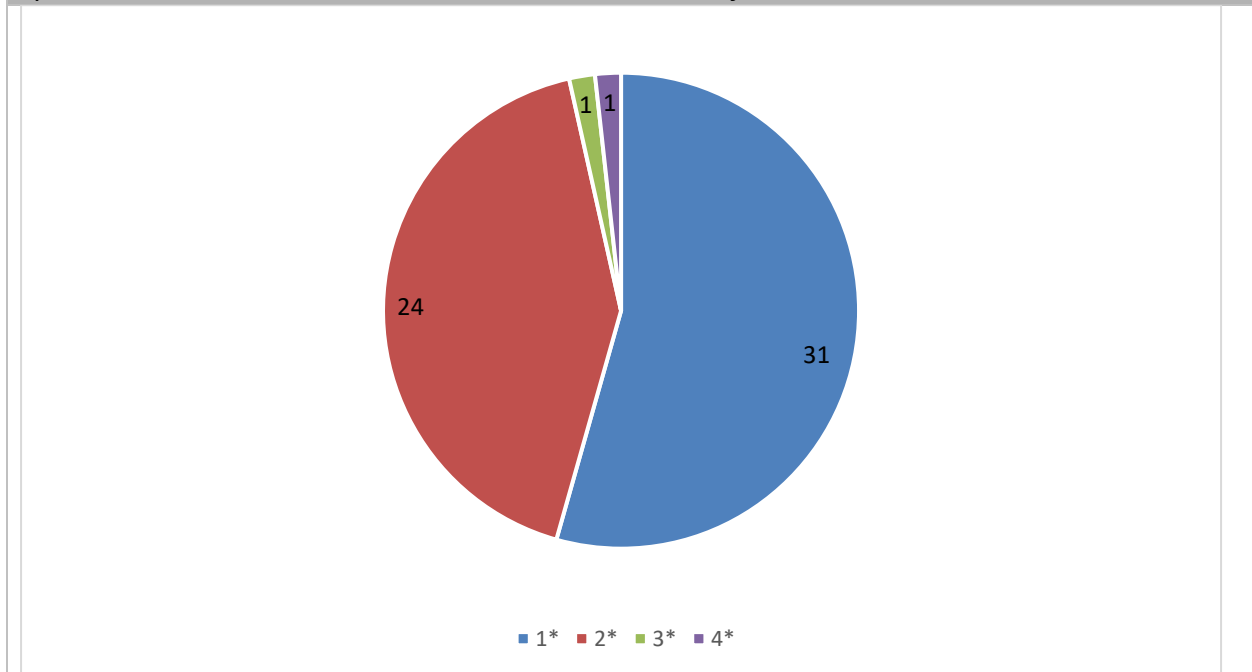
4*) I stor grad

5*) I svært stor grad

6*) Ikkje aktuelt

sprm 11: 11. Måtte du vente for å få tilbud ved institusjonen?

Svar	Verdi	Prosent	Antall
Nei	1	54.39%	31
Ja, men ikkje lenge	2	42.11%	24
Ja, ganske lenge	3	1.75%	1
Ja, altfor lenge	4	1.75%	1
Totalt antall svar: 57 (95%)			

sprm 11: 11. Måtte du vente for å få tilbud ved institusjonen?

1*) Nei

2*) Ja, men ikkje lenge

3*) Ja, ganske lenge

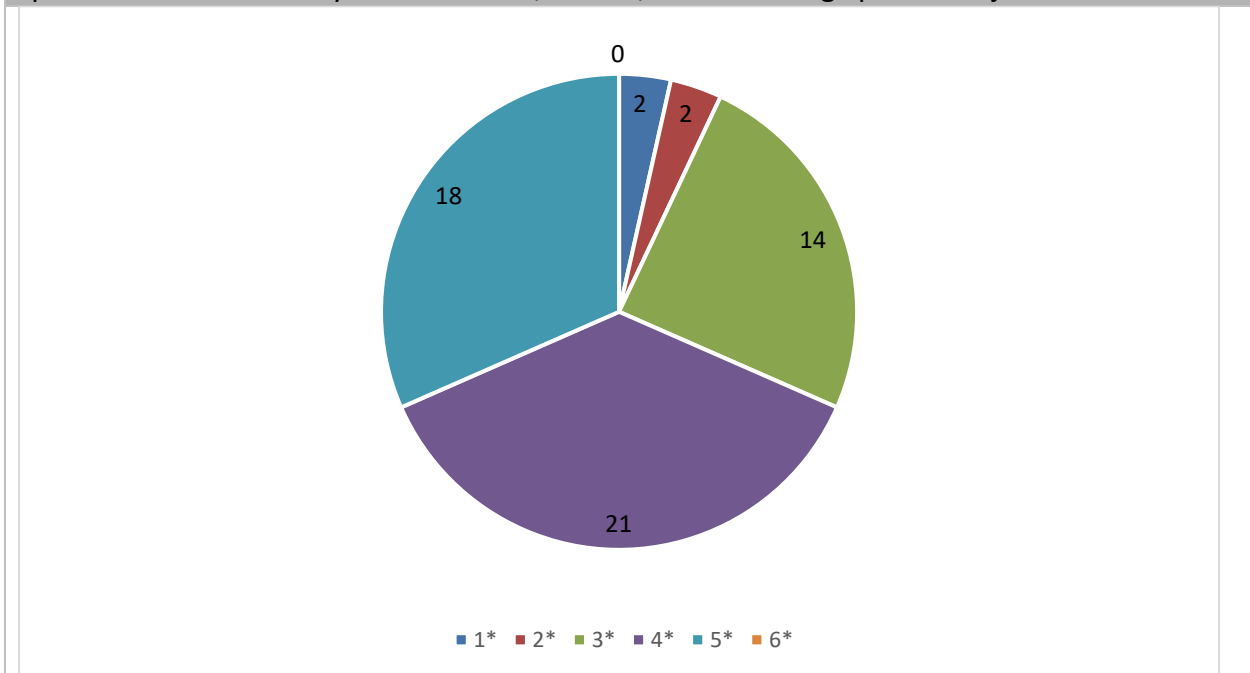
4*) Ja, altfor lenge

sprm 12: 12. Kva for utbytte har du hatt, alt i alt, av behandlinga på institusjonen?

Svar	Verdi	Prosent	Antall
Ikkje noe utbytte	1	3.51%	2
Lite utbytte	2	3.51%	2
Ein del utbytte	3	24.56%	14
Stort utbytte	4	36.84%	21
Svært stort utbytte	5	31.58%	18
Ikkje aktuelt	0	0%	0

Totalt antall svar: 57 (95%)

sprm 12: 12. Kva for utbytte har du hatt, alt i alt, av behandlinga på institusjonen?



1*) Ikkje noe utbytte

2*) Lite utbytte

3*) Ein del utbytte

4*) Stort utbytte

5*) Svært stort utbytte

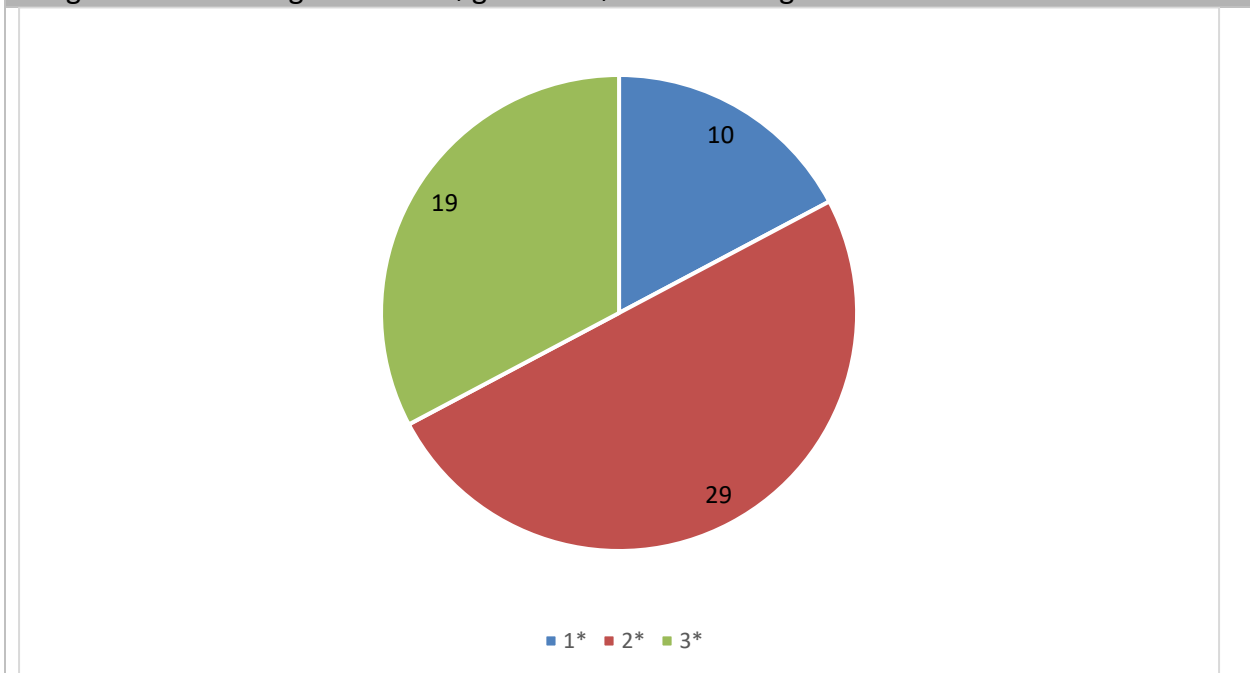
6*) Ikkje aktuelt

Bakgrunn - Kjønn: Er du mann eller kvinne?

Svar	Verdi	Prosent	Antall
Mann	1	45.45%	25
Kvinne	2	54.55%	30

Total antall svar: 55 (91%)**Bakgrunn - Utdanning: Kva er di høgaste fullførte utdanning?**

Svar	Verdi	Prosent	Antall
Grunnskule (7-10år)	1	17.54%	10
Gymnas, yrkesskule, vidaregåande skule	2	50.88%	29
Høgskule / universitet	3	33.33%	19

Total antall svar: 57 (95%)**Bakgrunn - Utdanning: Kva er di høgaste fullførte utdanning?**

1*) Grunnskule (7-10år)

2*) Gymnas, yrkesskule, vidaregåande skule

3*) Høgskule / universitet

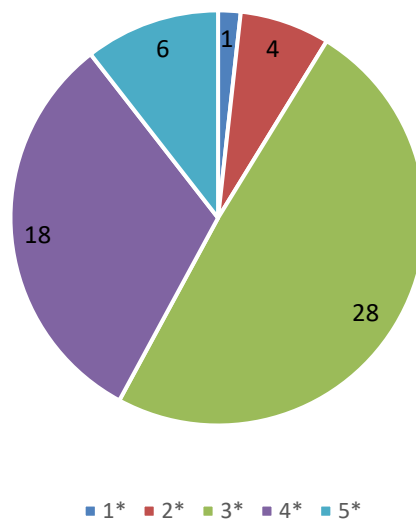
Bakgrunn - egen helse: Stort sett vil du seie at helsa di er:

Svar	Verdi	Prosent	Antall
Utmerka	1	1.75%	1
Svært god	2	7.02%	4
God	3	49.12%	28
Nokså god	4	31.58%	18
Dårleg	5	10.53%	6

Total antall svar: 57 (95%)

Bakgrunn - egen helse: Stort sett vil du seie at helsa di er:

Stort sett vil du seie at helsa di er:



1*) Utmerka

2*) Svært god

3*) God

4*) Nokså god

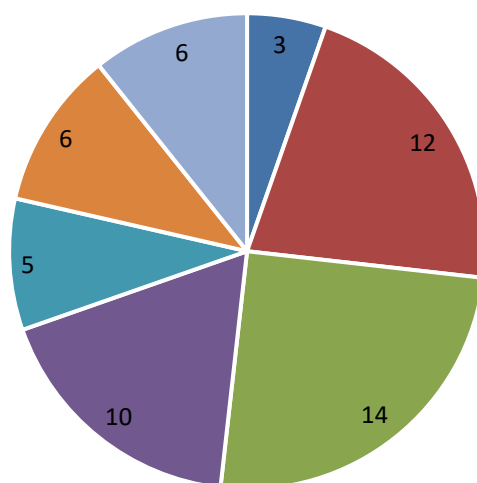
5*) Dårleg

Bakgrunn - Egen helse: Kva er alderen din?

Svar	Verdi	Prosent	Antall
18 - 24 år	1	5.36%	3
25 - 34 år	2	21.43%	12
35 - 44 år	3	25%	14
45 - 54 år	4	17.86%	10
55 - 64 år	5	8.93%	5
65 - 74 år	6	10.71%	6
75 år eller eldre	7	10.71%	6

Totalt antall svar: 56 (93%)

Bakgrunn - Egen helse: Kva er alderen din?



■ 1* ■ 2* ■ 3* ■ 4* ■ 5* ■ 6* ■ 7*

1*) 18 - 24 år

2*) 25 - 34 år

3*) 35 - 44 år

4*) 45 - 54 år

5*) 55 - 64 år

6*) 65 - 74 år

7*) 75 år eller eldre