

2018 Pasienterfaringar Voss DPS

Rapport laget: 12.des.2018

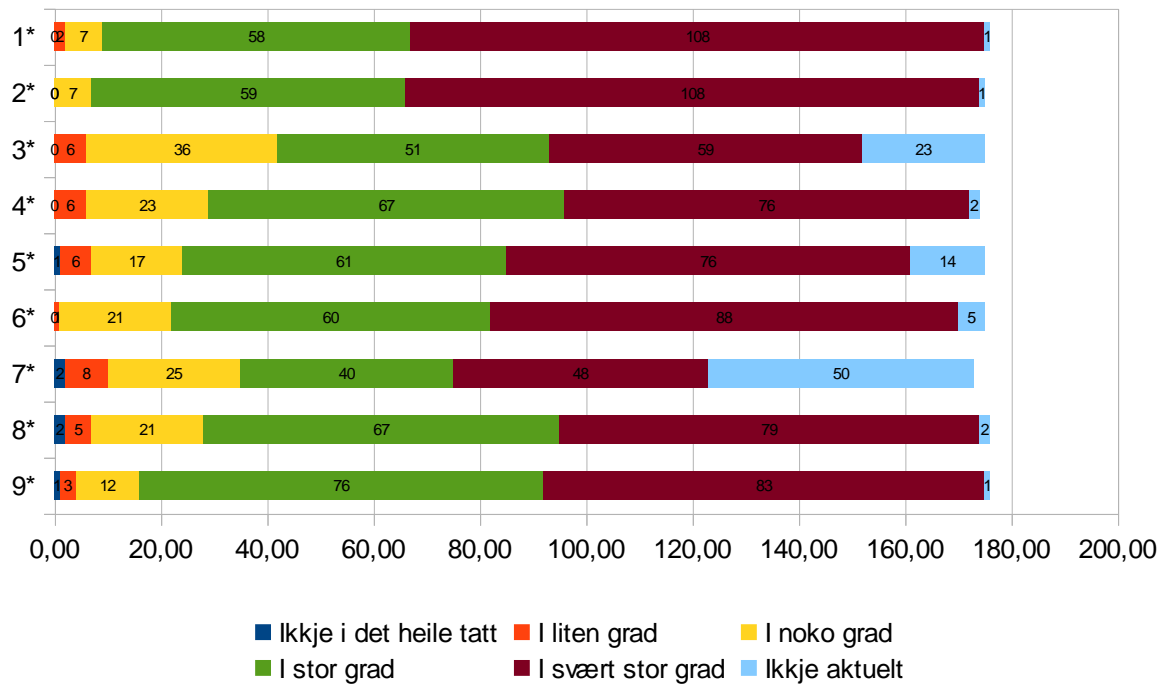
Undersøkellesperiode: 22.okt.2018 - 30.nov.2018

Grupper: Svar fra åpen papirundersøkelse i Allmenn psykiatrisk poliklinikk, Gruppepoliklinikken og Rehabiliteringsklinikken på Voss DPS

Responstrate: 176

Matrise spørsmål 1 - 9 : I kva grad...							
Spørsmål	Ikkje i det heile tatt	I liten grad	I noko grad	I stor grad	I svært stor grad	Ikkje aktuelt	Total antall svar
1. Snakka behandlarane til deg slik at du forsto dei?	0	2	7	58	108	1	176
2. Har du tillit til behandlarane si faglige dyktigheit?	0	0	7	59	108	1	175
3. eikk du tilstrekkeleg informasjon om diagnosen din / plagene dine?	0	6	36	51	59	23	175
4. Opplevde du at behandlinga var tilpassa situasjonen din?	0	6	23	67	76	2	174
5. Var du involvert i avgjersler som vedkom behandlinga di?	1	6	17	61	76	14	175
6. Opplevde du at poliklinikken sitt arbeid var godt organisert?	0	1	21	60	88	5	175
7. Synest du poliklinikken har samarbeida godt med andre offentlege tenester (til dømes fastlege, NAV eller heimesjukepleie)?	2	8	25	40	48	50	173
8. Fekk du nok tid til samtale og kontakt med behandlaren/behandlarane din(e)?	2	5	21	67	79	2	176
9. Alt i alt, var hjelpa og behandlinga du fekk på poliklinikken tilfredsstillande?	1	3	12	76	83	1	176

Matrise spørsmål 1 - 9: I kva grad...



1*) 1. Snakka behandlarane til deg slik at du forsto dei?

2*) 2. Har du tillit til behandlarane si faglige dyktigheit?

3*) 3. eikk du tilstrekkeleg informasjon om diagnosen din / plagene dine?

4*) 4. Opplevde du at behandlinga var tilpassa situasjonen din?

5*) 5. Var du involvert i avgjersler som vedkom behandlinga di?

6*) 6. Opplevde du at poliklinikken sitt arbeid var godt organisert?

7*) 7. Synest du poliklinikken har samarbeida godt med andre offentlege tenester (til dømes fastlege, NAV eller heimesjukepleie)?

8*) 8. Fekk du nok tid til samtale og kontakt med behandlaren/behandlarane din(e)?

9*) 9. Alt i alt, var hjelpa og behandlinga du fekk på poliklinikken tilfredsstillande?

sprm 10: 10. Måtte du vente for å få tilbud ved poliklinikken?			
Svar	Verdi	Prosent	Antall
Nei	1	35.71%	60
Ja, men ikkje lenge	2	55.95%	94
Ja, ganske lenge	3	5.95%	10
Ja, altfor lenge	4	2.38%	4
			Totalt antall svar: 168 (95%)
sprm 11: 11. Meiner du at du på nokon måte vart feilbehandla(etter det du sjølv kan dømme)?			
Svar	Verdi	Prosent	Antall
Ikkje i det heile tatt	1	71.86%	120
I liten grad	2	16.77%	28
I nokon grad	3	5.39%	9
I stor grad	4	0.6%	1
I svært stor grad	5	0%	0
Ikkje aktuelt	0	5.39%	9
			Totalt antall svar: 167 (94%)
sprm 12: 12. Kunne du tenke deg å bli behandla på same stad viss du fekk eit liknande helseproblem igjen?			
Svar	Verdi	Prosent	Antall
Ikkje i det heile tatt	1	0%	0
I liten grad	2	2.99%	5
I nokon grad	3	7.78%	13
I stor grad	4	35.93%	60
I svært stor grad	5	50.3%	84
Ikkje aktuelt	0	2.99%	5
			Totalt antall svar: 167 (94%)
sprm 13: 13. Alt i alt, kva for utbytte har du hatt av behandlinga på poliklinikken?			
Svar	Verdi	Prosent	Antall
Ikkje noe utbytte	1	0%	0
Lite utbytte	2	6.1%	10
Ein del utbytte	3	24.39%	40
Stort utbytte	4	39.63%	65
Svært stort utbytte	5	26.22%	43
Ikkje aktuelt	0	3.66%	6
			Totalt antall svar: 164 (93%)

spm 14a: 14a. Har du barn/sysken under 18 år?			
Svar	Verdi	Prosent	Antall
Ja	1	40.48%	68
Nei	2	59.52%	100
			Totalt antall svar: 168 (95%)
spm 14b: 14b. Viss ja, har behandlarane snakka med deg om dine barn/sysken (under 18 år)?			
Svar	Verdi	Prosent	Antall
Ja	1	68.67%	57
Nei	2	27.71%	23
Veit ikke	0	3.61%	3
			Totalt antall svar: 83 (47%)
Bakgrunn - Kjønn: 15. Er du kvinne eller mann?			
Svar	Verdi	Prosent	Antall
Kvinne	1	68.71%	112
Mann	2	31.29%	51
			Totalt antall svar: 163 (92%)
Bakgrunn - Egen helse: 16. Kva er din alder?			
Svar	Verdi	Prosent	Antall
18 - 24 år	1	20.96%	35
25 - 34 år	2	34.13%	57
35 - 44 år	3	12.57%	21
45 - 54 år	4	20.36%	34
55 - 64 år	5	6.59%	11
65 - 74 år	6	4.79%	8
75 år eller eldre	7	0.6%	1
			Totalt antall svar: 167 (94%)